

### Com pots associar-te?

Si vols formar part de  
L'AMPA i beneficiar-te dels  
descomptes que oferim a les  
nostres activitats.

### Demana informació a:

[info@ampaamatitarga.org](mailto:info@ampaamatitarga.org)

### Visita el web

[www.ampaamatitarga.org](http://www.ampaamatitarga.org)

### Horari d'atenció al públic:

dimecres de 16.30 a 17.30 hores



**AMPA Escola Germans Amat i Targa**

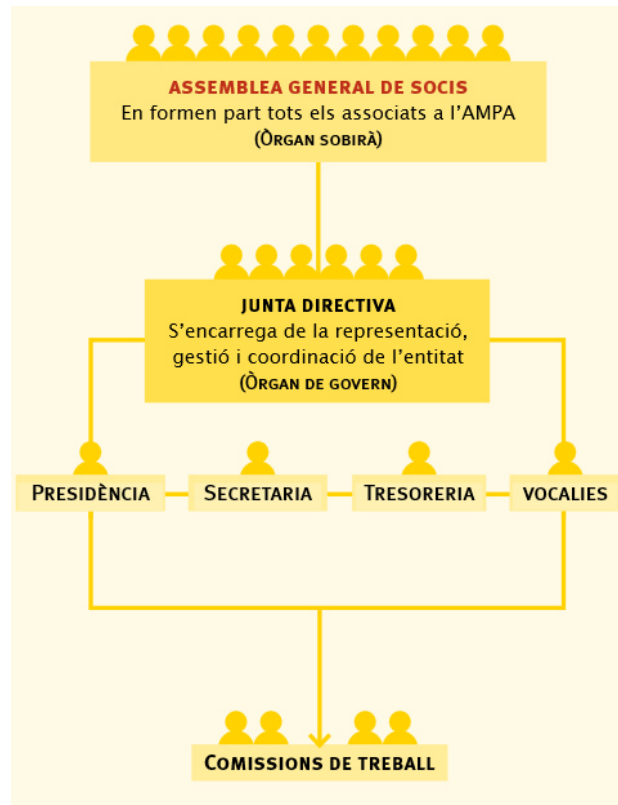
**Espai de trobada i participació  
de les famílies**

**CURS 2015-2016**

## Què és l'AMPA?

L'AMPA és una associació sense afany de lucre formada per mares i pares d'alumnes de l'Escola Germans Amat i Targa. La nostra localització es troba a un espai dintre de l'escola.

El nostre funcionament es basa en el diàleg i en la col·laboració amb els sectors de la comunitat educativa.



## Quins són els nostres objectius principals?

La missió de l'AMPA és contribuir a la millora de la qualitat del sistema educatiu públic i de les condicions d'escolarització dels alumnes del centre mitjançant:

- La col·laboració amb l'escola en l'organització i finançament d'actes.
- Promoure la col·laboració en l'òrgan col·legiat del centre: Consell Escolar.
- Ajudar a l'acció educadora de la família i col·laborar amb l'escola per integrar aquesta tasca.
- Donar suport a les famílies i col·laborar en la bona entesa amb el centre.
- Motivar i incentivar a tots els pares i mares per a la implicació en l'educació dels seus fills/es mitjançant la col·laboració a les activitats del centre.

## Suma't

Tots els associats formen part d'un projecte comú per al benestar i la millora de l'educació dels nostres fills/es.

## Què fem?

- Gestió conjunta amb l'Escola del servei de **menjador** i **acollida**.
- Activitats educatives en coordinació amb el centre: Castanyada (castanyes i castanyera), Nadal (cantada de nades, visita de rei i patge), Carnestoltes...
- Col·laborar amb l'escola en la socialització de llibres.
- Organització de **festes** (Castanyada, Carnestoltes, Primavera, Festa de l'aigua, Final de curs).
- Organització de la **Rua de disfresses**.
- Aportació pels alumnes de 6è per l'orla i l'activitat de l'English Day.
- Organització del bar pels alumnes de 6è.
- Venda de **llibres**.
- Venda de **roba** (bates, bossetes i xandalls de l'escola).
- Col·laborar amb la revista escolar.
- Organitza i gestiona les activitats **extraescolars** (Futbol, Bàsquet, Anglès, ball, patinatge...)

**PREU QUOTA SOCI: 20 €/curs**